

境界戦機 HG 1/72 SCALE PLASTIC MODEL KIT
AMAIM WARRIOR AT THE BORDERLINE WEAPON SET3
 HG 1/72 境界戦機ウェポンセット3

BANDAI SPIRITS 2023 MADE IN JAPAN
 取扱説明書 Instruction manual 対象年齢15才以上 Ages 15 and up

注意
 お買い上げのお客様へ 必ずお読みください。
 ●本商品の対象年齢は15才以上です。対象年齢未満のお子様には絶対に与えないでください。
 ●小さな部品がありますので、小さなお子様が誤って飲み込まないようにご注意ください。窒息などの危険があります。
 ●袋を頭からかぶったり、顔を覆ったりしないでください。窒息する恐れがあります。
 ●尖った部分や鋭い部分がありますので、取り扱いや保管場所に注意してください。思わぬケガをする恐れがあります。

CAUTION
 Read the following instructions before use.
 ●This product is for ages 15 and up.
 Not suitable for children under this age.
 ●This product contains small parts. Keep away from small children. Accidentally swallowing small parts may cause choking.
 ●To avoid suffocation, do not put plastic bags over your face.
 ●Pay attention to sharp parts and edges.
 Handle and store them with care to avoid injury.

組立てる時の注意 ●組立てる前に説明書をよく読みましょう。●部品は番号を確認し、ニッパーなどできれいに切り取りましょう。●部品の加工の際の刃物、工具、塗料、接着剤などのご使用にあたっては、それぞれの取扱説明書をよく読んで正しく使用してください。●塗料にはより安全な「水性塗料」のご使用をおすすめします。●尖った先端や薄い縁端部に触れながらの組み立てには十分ご注意ください。●この商品には道具類は入っていませんので、別にご用意ください。
Notes on assembly ●Carefully read the instructions before assembling. ●Check the part numbers, and cut them cleanly with nippers. ●Carefully read the user manuals about how to handle all sharp-edged tools, paints, adhesives, etc. used in assembly, and use them correctly. ●Use of water-based paint is recommended for safety reasons. ●Pay extra attention when handling sharp points and edges. ●Tools are not included.

パーツリスト Parts list (×印は使用しないパーツです。) ※本商品は精密な加工を施している為、製造工程上、部品形状には多少の差異がございます。
 × indicates parts not needed. * Intricate processing may create slight variations in the parts during manufacturing.

A1パーツ A1 Parts (PS) (×2)
 の部分は使用しないため、予め取り外してください。
 parts will not be used. Remove before assembling.

Eパーツ E Parts (PS)

F1パーツ F1 Parts (PS)

F2パーツ F2 Parts (PS)

●リード線 Wire (PVC)2

※「HG 1/72 境界戦機ウェポンセット3」以外の商品は全て別売りです。取り付け方は一例です。商品によっては取り付けができない場合もありますのでご了承ください。
 ※画像の完成品は塗装はしてあります。※画像はイメージです。※一部の画像は参考のために完成したものを参照しています。
 * All products apart from "HG 1/72 AMAIM Warrior at the Borderline Weapon Set3" are sold separately. The images show examples of how parts can be attached. Please note that some parts may not work with this product. * The completed product in the image has been painted. * The images are for illustrative purposes only. * Some images of completed models are for reference.
 ●この商品には、HG 1/72 境界戦機ウェポンセット3が1セットのみ入っています。●画像と商品は多少異なりますのでご了承ください。
 ●This package contains one set of "HG 1/72 AMAIM Warrior at the Borderline Weapon Set3" only. ●The actual product may vary slightly from the images.
 ●..... キャンペーンを実施する場合があります。応募する際に使用するものとさせていただきます。(Valid only in Japan)

各部品はニッパーなどで、きれいに切り取りましょう。
 Use modeling nippers to trim the excess runner from each part.

パーツ Parts
 ゲート Gate
 ランナー Runner

パーツ同士の組み立ては斜めにならないようにまっすぐ丁寧に組み合わせてください。
 When attaching parts, handle with care and ensure parts are lined up correctly, not at an angle to one another.

※部品の向きや左右など、イラストをよく見て組み立ててください。
 ※形状が似ているパーツがありますので番号を確認し、順番に組み立ててください。
 Refer to the illustrations and pay attention to parts' orientation/direction during assembly. Some parts may be difficult to distinguish from one another. Check the part numbers and follow the assembly order.

組み立て説明図用アイコン
 Symbols for assembly instruction manuals

1 1 → 2 の順番で組み立てる。
 Follow the numerical order 1, 2 ...

×2 部品を数値の個数作る
 Build specified number of parts.

✂ 切り取り注意
 Do not cut.

△ 選択します
 Choose one.

※画像はイメージです。* The images are for illustrative purposes only.

Movable Point

使うパーツ Parts used

Eパーツ E Parts
 Fパーツ F Parts

パーツの向きや形状に注意してください。
 Make sure that the parts are facing the right ways and in the right positions.

E10 E11 E12 E13 E14 E9

(切り取り注意) Do not cut.

HG 1/72 メールジョウガン改(別売り)
 MAILeS JOGAN KAI (sold separately)

右腕 RIGHT ARM

※組み立ての画像はメールジョウガン改(別売り)をベースに説明しています。
 * The images used to explain the assembly process are based on the MAILeS JOGAN KAI (sold separately).

E7 E8 E6

E1 E2 E3 E4

パチン Click!

E5

※組み立ての画像はニュレン(別売り)をベースに説明しています。
 * The images used to explain the assembly process are based on the NYUREN (sold separately).

取り付け図 Attached image

HG 1/72 ニュレン(別売り)
 NYUREN (sold separately)

使うパーツ Parts used

A1パーツ A1 Parts (×2)

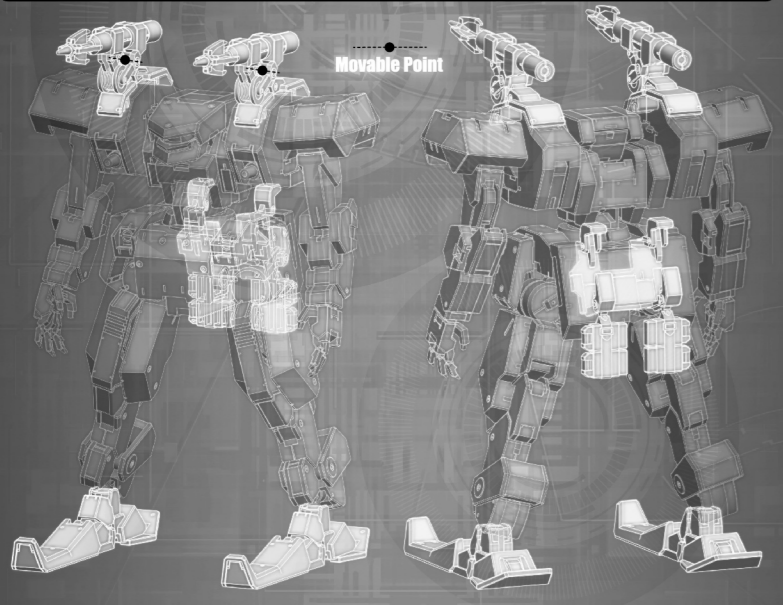
※組み立ての画像はジョーハウンド(別売り)をベースに説明しています。
 * The images used to explain the assembly process are based on the JO HOUND (sold separately).

HG 1/72 ジョーハウンド(別売り)
 JO HOUND (sold separately)

右腕 RIGHT ARM
 左腕 LEFT ARM

A10 A10

※こちらの組み立てをおこなうためには、組み立てていない「HG 1/72 ジョーハウンド」(別売り)が1セット必要です。
 * One unassembled HG 1/72 JO HOUND (sold separately) is required to assemble this configuration.



※「HG 1/72 ジョーハウンド」(別売り)に取り付ける場合は、両脚、腰部、ライフルのマウント、ウインチユニットの組み立ては、こちらをご覧ください。
 * If you choose to attach the parts to the HG 1/72 JO HOUND (sold separately), use the following instructions to assemble the legs, waist, rifle mount, and winch units.

両脚の組み立て LEG ASSEMBLY

※パーツの向きや形状に注意してください。
 Make sure that the parts are facing the right ways and in the right positions.

×2 (2個作る) Build two sets.

(A328) A128 → (A326) A126 → (A332) A132 → (E26) E16 → (A327) A127 → (A333) A133 → (A334) A134 → (C28) C18 → (A329) A129 → (C29) C19 → (E23) E13 → (C29) C19 → (C29) C19

パチン Click!

《使うパーツ》 Parts used
 ●リード線 Wire...2

A1パーツ A1 Parts (×2)

F1パーツ F1 Parts

F2パーツ F2 Parts

×2 (2個作る) Build two sets.

F19 → F18 → C10 (C21) → A130

※お好みで取り付けます。
 * Attach the part if you like.

右足の完成 RIGHT LEG COMPLETE

パチン Click!

左足の完成 LEFT LEG COMPLETE

パチン Click!

腰部の組み立て WAIST ASSEMBLY

E15 → D13 → B12 → D15 → F14 → F16

下から見た図 View from below

E16 → F17 → F16 → D14 → D19

※奥までしっかりはめ込みます。
 * Tightly fit the parts as far as they will go.

向きをかえます。 Turn the part.

パチン Click!

(切り取り注意) Do not cut.

E17 → C10 → E10 → E21

※奥までしっかりはめ込みます。
 * Tightly fit the parts as far as they will go.

※反対側も同様です。
 * Also on the opposite side.

前から見た図 View from the front

×2 (2個作る) Build two sets.

(B26) B16 → (E27) E17 → B11 → D16

パチン Click!

ライフルのマウント MOUNTING RIFLES

HG 1/72 ジョーハウンド(別売り)に付属のライフルを取り付けます。
 Attach RIFLE included in HG 1/72 JO HOUND (sold separately).

(選択します) Choose one.

取り付けた図 Attached image

ウインチユニットの組み立て WINCH UNIT ASSEMBLY

F210 → F216

※きれいに切り取ります。
 * Cut out cleanly.

F212 → F213 → F214

※スキマが空きます。
 * There will be a gap.

※きれいに切り取ります。
 * Cut out cleanly.

F215 → F211 → F214

※スキマが空きます。
 * There will be a gap.

×2 (2個作る) Build two sets.

F11 → F13 → リード線 WIRE

※リード線はお好みの長さに切ってください。
 * Cut the wire to desired lengths.

※お好みで組み立ててください。* Assemble to your preference.

F220 → F218 → F219 → F218

※お好みで組み立ててください。* Assemble to your preference.